

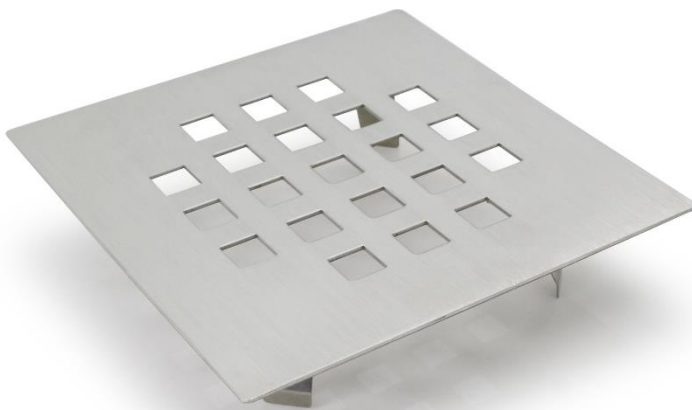
Die neuste

## Edelstahl-Ablaufabdeckung

für den Aussenbereich

### SealTop-140

- hochwertiger Edelstahl gebürstet
- moderne Quadrat-Lochung, zeitloses Design
- einfache Montage, problemloses Entfernen
- keine Plattenrisse durch quadratische Platten-Ausschnitte
- geeignet für alle Platten und alle Aufbaulösungen



#### Montage:

Die Edelstahl-Abdeckung wird mit den vier Metallklemmen in ein rundes 110mm Bohrloch geklemmt und ausgerichtet. Durch die runde Bohrung entstehen keine Spannungen in der Platte. So wird diese, auch auf Stelzlager oder lose verlegt, nicht brechen. Die Abdeckung steht dem fertigen Belag praktisch nicht vor und kann für die Reinigung und Kontrolle einfach und ohne Werkzeug demontiert werden.

#### Detailangaben:

- innert 2 Tagen ab Lager Weggis geliefert
- ab 10 stk versandkostenfrei
- Edelstahl V2A,
- Grösse 140x140x1.5mm
- Klemmfedern-Länge 30mm
- Quadrat-Lochung 10x10mm
- Spezialgrössen und Stanzungen auf Anfrage